

令和5年度採用 熊本赤十字病院 言語聴覚士 募集要項

募集要項

1. 応募資格 令和5年3月卒業(修了)見込で、令和5年施行の言語聴覚士国家試験を受験予定の方もしくは既に言語聴覚士免許を取得している方
2. 募集人員 若干名
3. 採用予定日 令和5年4月1日
4. 応募期間 令和4年7月5日(火)～令和4年9月7日(水) * 当日消印有効
5. 試験内容 **【一次試験】適性検査および専門試験**
 - ・適性検査について
 - * 適性検査はオンラインにて実施いたします。
 - * 受検期間および受検手順については、別途、メールにてお知らせします。
 - ・専門試験について
 - * 試験日: **令和4年9月16日(金)**
 - * 専門試験はオンラインにて実施いたします。
 - * 開始時間および受験手順については、別途、メールおよび郵送にてお知らせします。**【二次試験】面接試験**
 - ・面接試験について
 - * 実施時期: **令和4年9月下旬頃**
 - * 面接試験の詳細については、一次試験の合格者のみに通知いたします。
6. 応募書類
 - ①応募用履歴書(様式指定)
 - ②自己紹介書(様式指定)
 - ③成績証明書(既卒の方および大学院を修了見込の方は大学時の成績証明書も併せてご提出下さい)
 - ④卒業見込証明書(既卒の方および大学院を修了見込の方は卒業証明書も併せてご提出下さい。)
 - ⑤言語聴覚士免許証の写し(有資格者のみ)
 - * 履歴書はA4用紙に印刷し、受験者本人が直筆で手書きすること。
 - * 上記の応募書類を受付期間内に郵送または持参してください。

待遇

1. 給与 日本赤十字社職員給与要綱による(国家公務員に相当)
 - 基本給(前年度実績)
 - 大学・大学院卒 200,900円
 - 専門学校卒 184,700円
 - 手当 通勤手当・住居手当・扶養手当・時間外手当等
 - 昇給 年1回 ■賞与 年2回
2. 勤務時間 午前8時30分から午後5時5分(休憩50分)
週実労働時間38時間45分

- 3. 休 暇 完全週休2日制、年次有給休暇24日(夏季休暇3日含む)、年末年始休暇、創立記念日、慶弔休暇、永年勤続休暇、産前産後・育児休業、介護休暇子の看護休暇、育児短時間勤務制度等あり
- 4. 社会保険 健康保険、厚生年金保険、日赤企業年金基金、労災保険、雇用保険
- 5. 健康管理 職員定期健康診断(年2回)、各種予防接種、メンタルヘルスカウンセリング制度
- 6. 福利厚生 職員食堂、職員宿舎、院内職員用シャワールーム、職員用駐車場、制服の貸与制度、日赤グループ保険等各種団体割引保険、院内トレーニングルーム、音楽室、リラクゼーションルーム
互助会(結婚・出産等各種祝金制度、融資事業、その他)、退職金制度
院内保育所、近隣保育園の優先入園枠、病児・病後児保育室、職員用テニスコート、グラウンド
各種クラブ活動(野球・ソフトボール・バレーボール・テニス・フットサル・駅伝・卓球・バスケットボール)など

病院概要

- 名称 熊本赤十字病院 院長 平田 稔彦
- 開設年月日 昭和19年4月(現在地移転 昭和50年4月30日)
- 許可病床数 一般病床 490床
- 診療科目 内科、腎臓内科、糖尿病内科、リウマチ科、血液・腫瘍内科、脳神経内科
呼吸器内科、消化器内科、循環器内科、小児科、外科、呼吸器外科
乳腺内分泌外科、整形外科、脳神経外科、心臓血管外科、小児外科
形成外科、皮膚科、泌尿器科、産婦人科、眼科、耳鼻いんこう科
リハビリテーション科、放射線科、麻酔科、歯科、歯科口腔外科、放射線治療科
救急科、精神腫瘍科、病理診断科
- 基本理念 「人道・博愛・奉仕の実践」
- 職員数 1,588名 (令和4年6月現在)
内: 言語聴覚士 8名
- ホームページ <http://www.kumamoto-med.irc.or.jp>

応募、お問合せ先

熊本赤十字病院 人事課 採用担当:人事係 中村
〒 861-8520 熊本市東区長嶺南二丁目1番1号
TEL 096-384-2157(人事課直通)
FAX 096-384-3939

病院見学について

応募前に、病院施設を見てみたい、実際に働いているスタッフから直接話が聞きたい等
病院見学を希望される方は、別紙「熊本赤十字病院リハビリテーション科見学会」のリーフレットを
ご参照のうえ、ご連絡ください。

『リハビリテーション科部門案内』をホームページにて詳しく掲載しております。

<https://www.kumamoto-med.irc.or.jp/medical/recruit/medical-staff>

ご応募お待ちしております。

理学/作業療法士/言語聴覚士 学生 向け

熊本赤十字病院 見学会



開催日時

7/14 (木) , 7/21 (木) , 7/28 (木) , 8/4 (木)
8/18 (木) , 8/25 (木) , 9/1 (木) の中からお選びください。
◆見学時間：14:00～15:00 *1時間程度

内容

熊本赤十字病院 リハビリテーション科部門の概要や業務内容についての説明を行い、当院の特徴や職場の雰囲気を知っていただくための見学会です。

見学要件

- ・見学日以前の1週間の検温記録および行動記録が確認できる方
- *「緊急事態宣言対象地域」および「まん延防止等重点措置対象地域」に在住の方の見学は現在お受入できません。何卒ご了承ください
- *見学会にご来院できない場合は「Web面談」を実施することも可能です。ご希望の場合は、下記あてへお問い合わせください。

申込方法

- ・次の項目を記載し、メールにてお申込みください。
- ①氏名 ②大学名(学年) ③電話番号 ④希望日時(第2希望まで)
- 【メールアドレス】 zinzi@kumamoto-med.jrc.or.jp

お問い合わせ：熊本赤十字病院 人事課 担当：中村

TEL 096-384-2157 (人事課直通)

住所 〒861-8520 熊本市東区長嶺南二丁目1-1

熊本赤十字病院 令和5年度採用 言語聴覚士 採用試験応募用履歴書

年 月 日現在

		写真貼付
ふりがな		申込前3ヶ月以内に 撮影されたもの 大きさ タテ4cm ヨコ3.5cm
氏名		
生年月日	昭和・平成 年 月 日 (歳) 男・女	
ふりがな		
現住所	〒 ー 電話 () 携帯 - -	
E-mail	*フリーメール推奨 (Gmail、Outlook、iCloud 等)	
本人不在時の 連絡先	〒 ー 電話 () 携帯 - - 続柄 () 氏名 ()	
学 歴 (高校から)	年 月入学	
	年 月卒業	
	年 月入学	
	年 月卒業	
	年 月入学	
	年 月卒業	
職 歴	年 月～ 年 月	
	年 月～ 年 月	
	年 月～ 年 月	
資格・免許 (取得見込みを含む)	年 月	
	年 月	
	年 月	
	年 月	
	年 月	
健康状態 (いずれかに✓)	<input type="checkbox"/> 良好	身体障害者手帳の有無 有 (級) ・ 無
	<input type="checkbox"/> 既往症あり (病歴 :)	
扶養家族数 (配偶者を除く)	人	配偶者 ※ 有・無
		配偶者の扶養義務 ※ 有・無

記入注意 : A4用紙に印刷し、受験者本人直筆で手書きすること。

: ※印のところは、該当するところを○で囲むこと。

[氏名 :]

得意な科目 研究課題 *	
長所・短所	(長所) (短所)
趣味・特技	
高校・大学等でのクラブ活動 *	
自己PR	

記入注意 : *の内容は具体的に記入すること。(例)スポーツ:陸上短距離100m 国体出場3位入賞

熊本赤十字病院の福利厚生のご案内 +

熊本赤十字病院では、職員のみなさんが仕事以外の面でも安心して楽しく働けるよう様々な福利厚生を充実させています。また、病院は多くの職種のスタッフで構成されています。
福利厚生や各種イベントは職種の枠を超えた当院の「チームワーク」の源にもなっています。



～ショッピングモール～

お弁当やデザート類、日用品も充実！
様々な店舗の出店もあります！

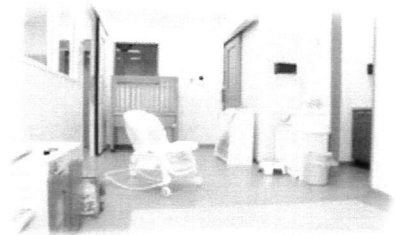


～職員食堂～

朝食：250円 昼食：400円 夕食：300円
3食すべて食堂を利用しても、たったの950円！
サラダバーやデザートバーも充実！！



どのメニューも味は絶品！
お誕生日には「誕生ケーキ」
お正月には「おせち料理」の
予約も承ります！



～病児・病後児保育室～

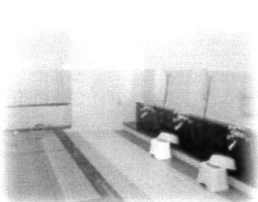
～院内保育所「オリーブ」～

育児中の職員が安心して勤務できるよう
お子さんを快適な保育環境でお預かりします。



～リラクゼーションRoom～

リクライニングチェアやマッサージチェアを完備！
女性専用スペース有り！

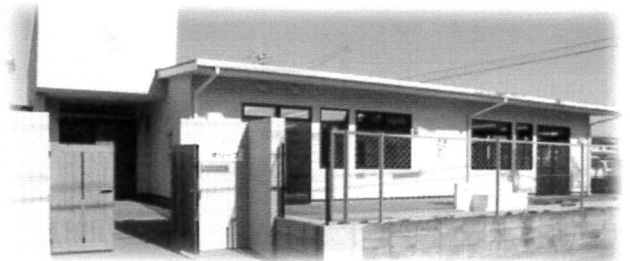


～職員専用浴室～



～トレーニングルーム～

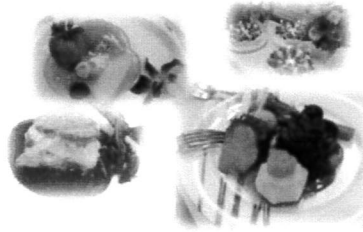
ランニングマシン、ダンベル、
バイク等多数完備！
わざわざgymに行かなくても
快適に体力増進！



～職員宿舎～

- ★全7棟！約130名の入居可！
- ★病院から徒歩5分圏内！
- ★ゆったりとした1LDK！
- ★世帯用3LDKも完備！
- ★オートロック、エアコン完備！
- ★家賃2万円&諸経費ゼロ！



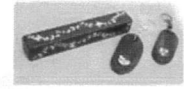


～誕生夕食会～

毎月、誕生月の職員を
迎えてPartyを開きます！
料理はシェフこだわりの
フルコース！
図書カードのお土産付き！

～職員ボウリング大会～

職員でチームを作って高得点を狙います！
参加者には豪華抽選会もあります！



～職員文化祭～

絵画・書道・陶芸・工作・編み物・手芸・写真・・・
どれも職員の力作ばかりです！



火の国まつり～おてもやん総踊り～

熊本の夏の風物詩である「火の国まつり」の総踊りに第1回目から参加しています。
他職種で構成される“日赤熊本”のパフォーマンスは圧巻で、金賞や特別賞などを受賞しています。



～サークル活動～

バレー部・ソフトボール部・テニス部・野球部フットサル部・駅伝部・卓球部・バスケット部など！
スポーツを通して他職種の職員や、先輩後輩と交流を深めます！全国赤十字スポーツ大会でも優勝候補です！

