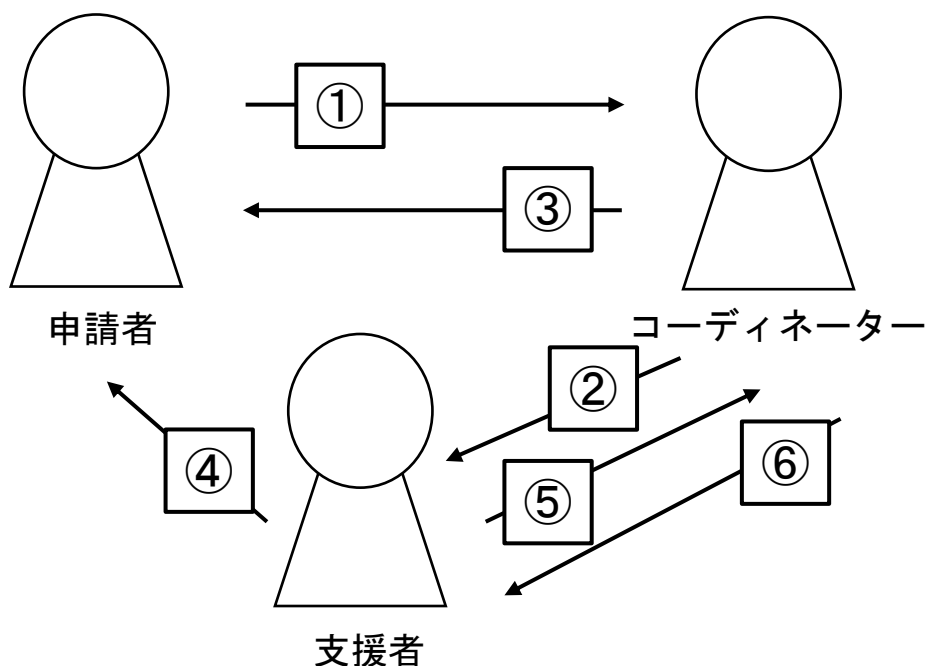


申請から支援までの流れ



- ① 申請
申請者からコーディネーターへ派遣申請依頼書を送付する。
基本的に派遣希望の1週間前までに申請を行う。支援者との内諾が
取れている場合には3日前でも対応可能とする。
- ② 日程調整
派遣申請依頼書を元に、支援者を決定し日程の確認を行う。
- ③ 報告
支援者との日程調整の結果を伝達する。
日程の調整が出来なかった場合は、再度調整を行う。
- ④ 実施
支援活動の実施。
- ⑤ 活動内容の報告
時間（開始/終了）、場所（開始/終了）をメールで伝達を行う。
- ⑥ 報酬の支払い
コーディネーターより支援者の通帳へ振り込みで支払いを行う。
報酬は4半期ごとにまとめて行う。